



Kunde
F. Hoffmann-La Roche AG
CH-4070 Basel

Objekt
Biotechnologie-Produktionszentrum

Referenz Nr.

102

QUALIFIZIERTE GEBÄUDETECHNIK FÜR EIN NEUES BIOTECH-ZENTRUM

GEBÄUDETECHNIK

SERVICE

FACILITY MANAGEMENT

ERNEUERBARE ENERGIEN

KÄLTETECHNIK

GEBÄUDEAUTOMATION

REINRAUMTECHNIK

ÜBER ROCHE

Roche ist ein führendes, forschungsorientiertes Healthcare-Unternehmen in den Bereichen Pharma und Diagnostika. Als weltweit grösstes Biotech-Unternehmen trägt Roche mit innovativen Produkten und Dienstleistungen, die der Früherkennung, Prävention, Diagnose und Behandlung von Krankheiten dienen, zur Verbesserung der Gesundheit und Lebensqualität von Menschen bei.

NEUES BIOTECH-ZENTRUM

Das «Monoclonal Antibody» -Projekt (MAB) der Roche umfasst die Herstellung von Antikörpern und anderen Zellkulturprodukten sowie die Produktion des Krebsmedikamentes Avastin. Für die MAB-Anlage wurde auf dem Roche-Areal in Basel ein neues Gebäude errichtet. Die Bauarbeiten dauerten rund zwei Jahre und wurden im Jahr 2007 mit der Qualifizierung abgeschlossen. Cofely stand Roche bereits in der Planungsphase des neuen Gebäudes beratend zur Seite und erhielt aufgrund der nachgewiesenen Fachkompetenz und der zur Verfügung gestellten Ressourcen auch den Zuschlag für die Lieferung und Montage der gesamten Gebäudetechnik. Dazu gehörten Lieferung und Montage der Heizungs-, Kälte-, Lüftungs-, Klima- und Sanitäreinrichtungen sowie Kühlzellen und Sprinkler.

UMFASSENDES KNOW-HOW VON COFELY

Cofely konnte sein umfassendes Know-how in allen Projektphasen eindrücklich unter Beweis stellen:

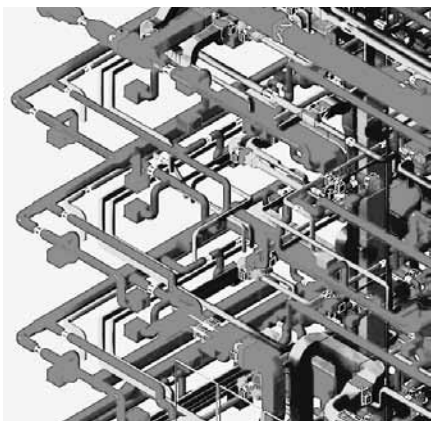
Planung mit 3-D-Modell: Die gesamte Planung der Haustechnik wurde von Cofely mit Hilfe eines 3-D-Modells durchgeführt. Relevante Problemstellungen wurden so schon im Vorfeld am Modell erörtert: So konnte beispielsweise mit Hilfe einer Gebäudesimulation die richtige Wahl der Glasfassade des neuen Gebäudes getroffen werden.



Erfolgreiche Planung: Wahl der richtigen Glasfassade mit Hilfe einer Gebäudesimulation.



Vollständige Qualifizierung: die MAB-Anlage von Roche.



Komplex und kompakt: Lüftungsinstallationen verlangen extreme Präzision bei der Planung und der Installation.

Intensive Koordination: Mit Cofely verfügte Roche über einen kompetenten Ansprechpartner, der als Schnittstelle zu allen Gewerken der Gebäudetechnik fungierte. Die Projektleitung von Cofely koordinierte nicht nur die Arbeiten der eigenen Spezialisten, sondern auch die Mitarbeiter von vier involvierten Subunternehmen. Wöchentlich aktualisierte Ausführungspläne dokumentierten den aktuellen Baufortschritt und hielten die laufenden Arbeiten fest. Durch diese Informationen konnten alle involvierten Partner ihre spezifischen Aufgaben präzise aufeinander abstimmen. Für das Controlling der Gebäudetechnikmontage setzte Cofely ein speziell dafür ausgebildetes Construction-Management-Team ein.

Ultra-Fast-Track-Logistik: Aufgrund des ambitionierten Zeitplans wurde der Bau von Roche als «Ultra-Fast-Track-Projekt» definiert. Dabei laufen verschiedene Prozesse während der Planungs- und Ausführungsphase parallel ab. Neben dem zeitlich sehr engen Terminplan stellte auch das Logistikkonzept hohe Ansprüche an Cofely: Geliefertes Material musste von Cofely umgehend verbaut werden, da keine ausreichende Fläche für eine Zwischenlagerung des Materials vorhanden war. Dieses Vorgehen hatte zur Folge, dass während der intensivsten Phase ca. 500 Monteure auf der Baustelle beschäftigt waren – davon über 100 unter der Verantwortung von Cofely.

Erfolgreiche Qualifizierung: Um dem Terminplan Rechnung zu tragen, musste die Qualifizierung der unterschiedlichen Anlagen für fertiggestellte Teilbereiche in den Phasen IQ und OQ parallel zur fortlaufenden Montage durchgeführt werden. Entscheidend für die erfolgreiche Qualifizierung war die präzise Einhaltung der Raumdruckwerte, welche mit pneumatischen Abluftklappen reguliert und nach den Vorgaben von Roche konfiguriert wurden. Um den Nachweis zu erbringen, dass die Raumqualitäten den Bedürfnissen von Roche gerecht werden, wurden die entsprechenden Messungen der Filterqualität, des Luftwechsels und der Reinraumklasse von einer unabhängigen Firma durchgeführt. Das Resultat ergab, dass Cofely alle Anforderungen an die Raumqualität vollumfänglich erfüllt hat. Das MAB-Gebäude von Roche hat 2009 den renommierten, internationalen «Facility of the Year Award» für die innovative Art und Weise wie es geplant, entwickelt und konstruiert wurde, gewonnen.